



Version juillet 2024

# Guide utilisateurs data.InDoRES

Amandine Hénon  
Cécile Callou





# Présentation générale

# Quelques définitions pour commencer



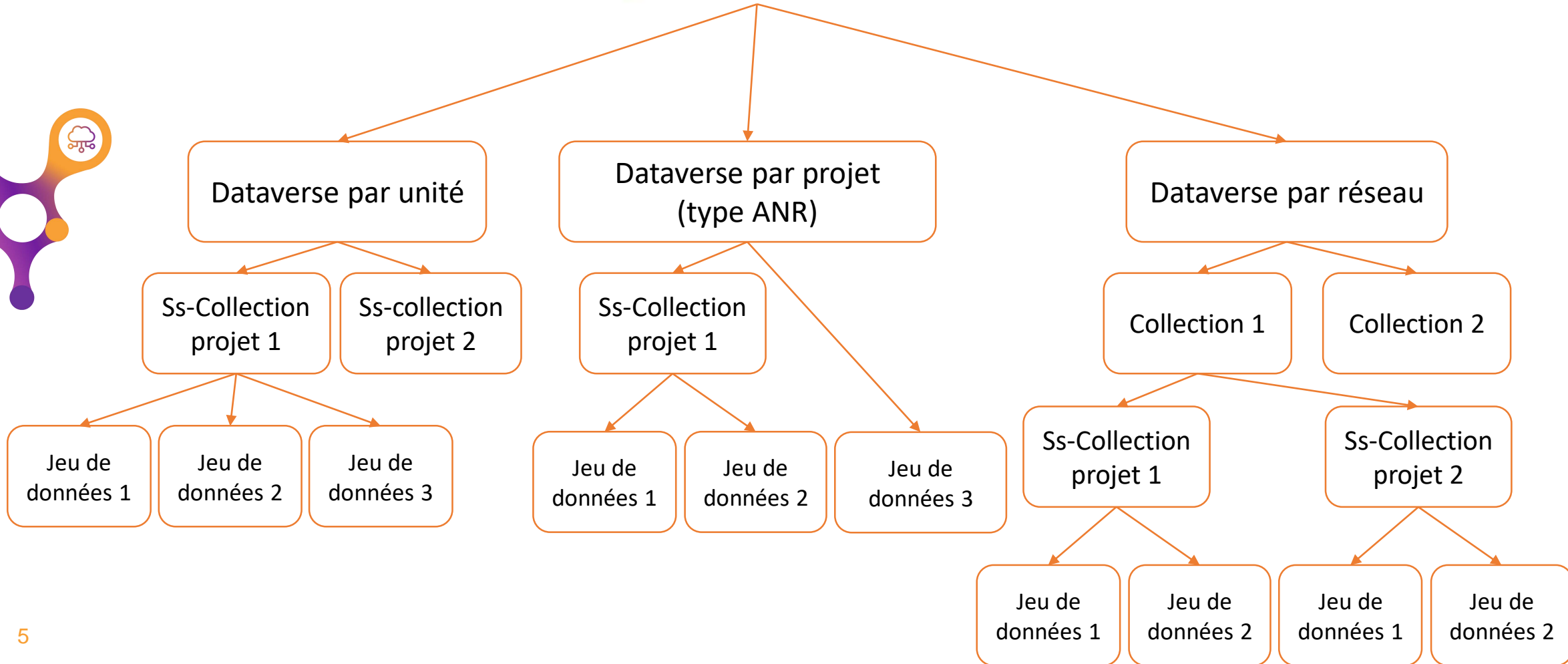
- **Dataverse** désigne à la fois la technologie utilisée pour l'entrepôt data.InDoRES mais aussi les collections (unités, projets) qui peuvent elles-mêmes comporter des sous-collections.
- **Jeu de données** désigne un ensemble d'informations et de fichiers, unique et cohérent, qui est décrit dans une fiche de métadonnées.
- **Fichier** est l'unité la plus petite. Un jeu de données peut contenir plusieurs fichiers.

# Créer votre compte...



- A la création de votre compte (de préférence via Edugain, voir slide 16), vous ne pourrez pas ajouter et créer des jeux de données.
- Contactez un administrateur pour obtenir les droits de publication en cliquant sur le bouton « Contact » de la collection dans laquelle vous souhaitez publier. La liste des référents est également disponible **ici**.
- Une fois des droits de publication obtenus, vous ne pourrez ajouter des jeux de données **que** dans le dataverse de votre unité ou de votre projet.

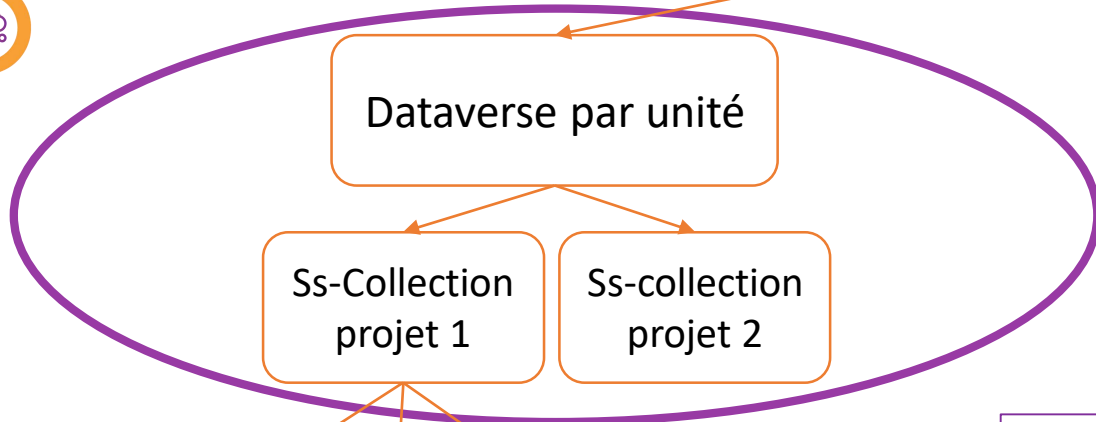
# Arborescence de



# Gestion des droits



**Géré par l'équipe data.InDoRES**  
Peut agir et administrer la totalité des Dataverse et jeux de données de l'entrepôt.  
*Pas de rôle de curation des données*



**Gérés par le référent OpenDoRES (ou à défaut par l'équipe data.InDoRES)**  
Peut agir et administrer la totalité des sous-collections et jeux de données du Dataverse.  
*Pas de rôle de curation des données*

**Gérés par l'auteur des jeux de données**  
Peut créer et modifier des jeux de données dans le Dataverse de son unité ou d'un projet uniquement.  
Les publications sont soumises au référent (rôle d'administration), qui vérifiera les métadonnées, le format et fera une validation technique (*pas de curation des données*) ou demandera des modifications/compléments.



# Publication d'un jeu de données

# Fiche cat.InDoRES



Accueil > Créer un nouveau jeu de données

## Vous trouverez ci-dessous :

- la **fiche de métadonnées** au format Excel
- Un **guide d'aide à la saisie** qui vous accompagnera.

## Thesaurus

Plusieurs thésaurus ont été implémentés dans la nouvelle fiche de métadonnées, dont deux qui concernent plus particulièrement les thématiques en Environnement et Sociétés :

✓ GEMET, ou GEneral Multilingual Environmental Thesaurus : <http://www.eionet.europa.eu/gemet/alphabetic?langcode=fr>

✓ Biodiversity Thesaurus : <https://skosmos.loterre.fr/BLH/fr/>

Vous trouverez également trois thésaurus géographiques :

✓ Spatial Data Service Category : <https://inspire.ec.europa.eu/metadatalist/SpatialDataServiceCategory>

✓ ainsi que deux thésaurus dévolus aux noms géographiques : <https://skosmos.loterre.fr/9SD/fr/>

## Une fois remplie,

la fiche est à renvoyer via → [le formulaire de contact](#)

Votre fiche sera ensuite visible sur → [le catalogue Geonetwork InDoRES](#)

## Si vous rencontrez un problème,

n'hésitez pas à nous contacter par ce même formulaire afin que nous vous aidions à compléter les métadonnées.

**Avant toute publication  
d'un jeu de données dans  
l'entrepôt data.InDoRES,  
il est nécessaire de  
compléter sa fiche de  
métadonnées dans  
cat.InDoRES**

**<https://cat.indores.fr/>**

**<https://www.indores.fr/nouveau-jeu-de-donnees>**



## Fiche cat.InDoRES



Les informations contenues dans les fiches du catalogue sont beaucoup plus détaillées que dans la description attendue du jeu de données dans l'entrepôt data.InDoRES. Elles se **rapportent à l'ensemble du projet et permettent de décrire finement le contexte d'acquisition et de production du jeu de données,**

Un lien vers des publications ou tout autre ressources (site internet, protocole etc.) peut être associé dans la fiche cat.InDoRES

**A noter** : Nous travaillons actuellement à la mise à disposition d'un outil qui facilitera la saisie en une fois dans les deux outils (cat.InDoRES et data.InDoRES).



## Fiche cat.InDoRES

- Feuille Excel à compléter. Elle reprend les standards (ISO 19115 et 19139), répondant ainsi aux exigences légales pour les données environnementales géolocalisées (Directive INSPIRE)
- Une aide est intégrée pour chaque champ (définition et exemple associé)

Fiche de saisie des métadonnées compatible avec le catalogue InDoRES

MUSÉUM CIRS CIGAL

### Information sur les métadonnées

Identifiant de la fiche  Aide Date de création de la fiche 2021-09-24 Aide

Langue de la métadonnée 1 - Français Aide Jeu de caractères de la fiche 4 - utf8 Aide Type de donnée décrite 5 - Jeu de données Aide

#### Contacts pour la fiche

1. Nom Prénom  Fonction   
Organisme   
Adresse  CP  Ville   
Tél.  E-mail  Rôle 7 - Point de contact Aide

2. Nom Prénom  Fonction   
Organisme   
Adresse  CP  Ville   
Tél.  E-mail  Rôle

### Description de la donnée

Titre de la donnée  Aide Représentation spatiale  Aide

Identifiant de la donnée  Aide Langue de la donnée 1 - Français Aide

Résumé

En cas de difficultés ou question : [contact@indores.fr](mailto:contact@indores.fr)

La fiche remplie sera envoyée via le formulaire de contact sur le portail InDoRES ou directement à l'adresse: [contact@indores.fr](mailto:contact@indores.fr)

# Des bons usages de data.InDoRES



Avant toute publication de jeux de données, quelques recommandations indispensables :

- Préparer un fichier readme ou noter sur le premier onglet, si le fichier est de type tableur, le nom des variables ainsi que tout élément permettant une meilleure réutilisation du jeu de données.
- Privilégier les formats préconisés par InDoRES, qui faciliteront la pérennité des données. La liste des formats recommandés est disponible ici :

<https://www.indores.fr/sites/default/files/documents/04FormatsListe.pdf>

# Exemple d'un fichier 'readme'



```
Ce jeux de données contient :  
  
+ ce fichier a_lire.txt (et une traduction anglaise readme.txt)  
  
+ le fichier ZAEU.zip contient le shapefile utilisé pour l'extraction des rasters  
  
+ les rasters (.asc, WGS84) pour les variables BIOG (x1), GPW4 (x1), LC (x1) , LSTD (x240), LSTN (x240), NDVI (x237).  
  le nom de ces rasters contient le mois et l'année.  
  les informations sur la provenance et les traitements appliquées sont contenus dans les fichiers <xxxx>.json  
  
+ les fichiers BIOG.json, GPW4.json, LC.json, LSTD.json, LSTN.json, NDVI.json contient la provenance des rasters originaux  
  une description des traitements appliqués, des unités, des palettes de couleurs...  
  
+ les fichiers ZAEU.json (vérifié) et ZAEU.xml (non vérifié) contiennent les indicateurs et la géométrie  
  
+ les fichiers ZAEU-LSTD.csv, ZAEU-LSTN.csv, ZAEU-NDVI.csv contiennent les moyennes spatiales (aussi contenues dans ZAEU.json)  
  
La publication de référence est  
+ Isabelle Charpentier. From rasters to gradients of a social ecological research network. 2023. (hal-03942291v1)  
  
La fiche parent est :  
+ Collection of social ecological indicators for the assessment of gradients of the Metropolitan Zones Ateliers. Charpentier, Isabelle, 2023,  
"Collection of social ecological indicators for the assessment of gradients of the Metropolitan Zones Ateliers", https://doi.org/10.48579/PRO/CJ3LHZ,  
data.InDoRES, V3  
  
Des jeux de données similaires existent pour les autres zones ateliers
```

*Exemple d'un fichier readme rédigé pour une fiche sur data.InDoRES par I. Charpentier*

**A noter** : Il est possible de remplacer ce fichier, sur les tableurs, par une première feuille expliquant les noms de variables utilisées et toute information utile pour comprendre les données.

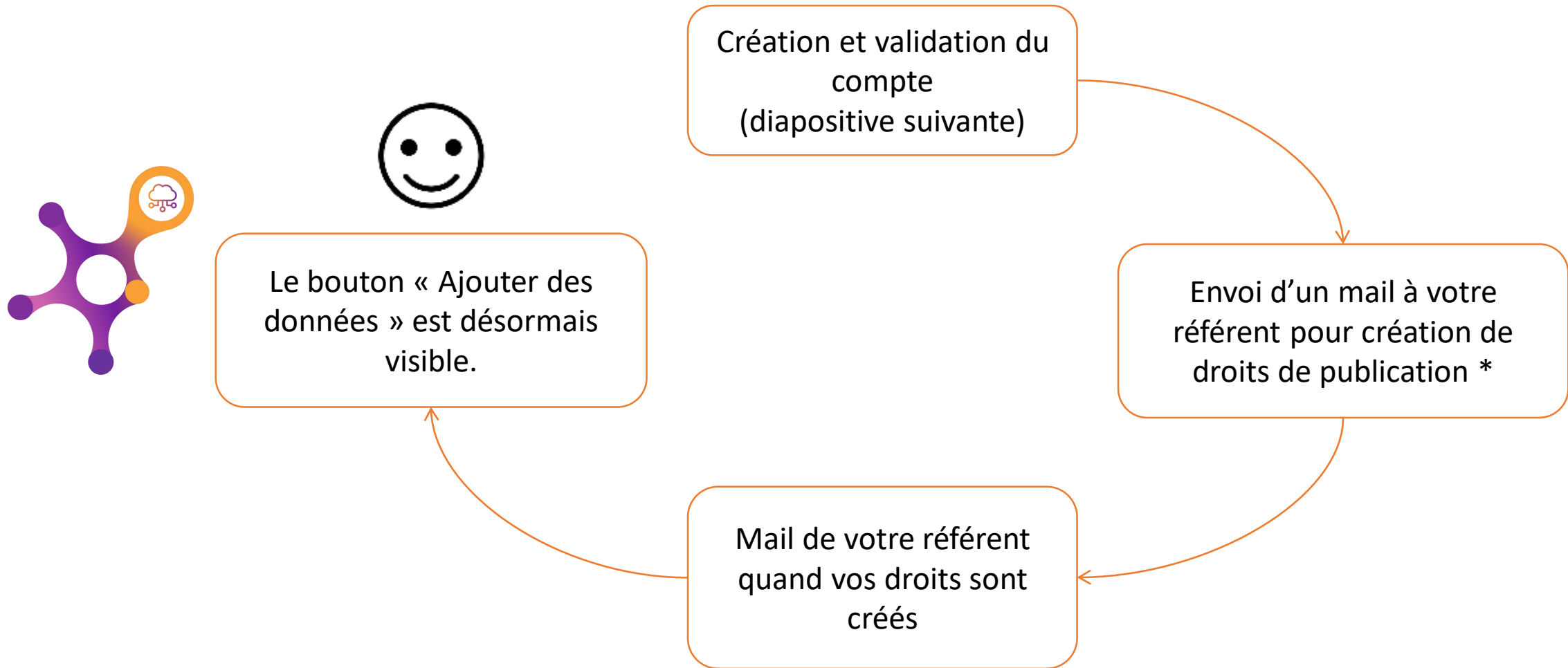
# Des bons usages de data.InDoRES



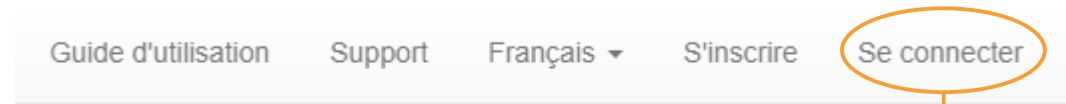
Vérifications avant de publier vos données :

- Assurez-vous que votre ensemble de données respecte les critères d'anonymisation des données sensibles et personnelles dans le cadre du Règlement Général à la Protection des Données (RGPD).
- Si vous réutilisez des données dont vous n'êtes pas l'auteur, vérifiez la licence et vos droits à les rediffuser.

# Parcours de publication : première connexion



# Création d'un compte



Choisir de préférence l'option Edugain qui permet une plus grande sécurisation

**A noter** : pas de rôle par défaut donc même si le compte est créé, vous ne pouvez rien faire d'emblée.  
Prévenir le référent de votre unité (ou les administrateurs de data.InDoRES) lors de la création de votre compte pour l'attribution d'un rôle. **Lien vers la liste de référents.**

# Création d'un compte



The screenshot shows the Dataverse website header with the logo, navigation links (Rechercher, Guide d'utilisation, Support, Français), and a user profile button labeled 'Vous'. Below the header are tabs for 'Mes données', 'Notifications', 'Informations sur le compte', and 'Jeton API'. A yellow notification banner reads: 'Bienvenue dans le data.InDoRES! Commencez dès maintenant par ajouter ou rechercher des données. Des questions ? Consultez le Guide d'utilisation. Vous voulez tester Dataverse ? Essayez notre Site de démonstration. N'oubliez pas de vérifier que vous avez bien reçu votre email d'invitation afin de valider votre adresse. 3 mai 2023 à 11:34:03 CEST'. Below this are logos for 'MUSÉUM NATIONAL D'HISTOIRE NATURELLE' and 'cnrs'. A green success message at the bottom right states: 'Opération réussie! - L'adresse email est bien valide !'. A blue arrow points from the notification banner to the success message.

**A noter** : Pensez à écrire au référent de votre unité pour l'ouverture des droits de publication en utilisant le bouton « Contact » sur la droite.

Une fois le compte créé, ce bouton apparaît

+ Ajouter des données ▾

# Ajouter des données - saisie de la fiche de métadonnées

## Description des champs obligatoires

Portail data.InDoRES (Muséum national d'Histoire naturelle et Institut Ecologie et Environnement (INEE) du CNRS)

Portail data.InDoRES >

**Dataverse hôte** ⓘ  
Changer le dataverse hôte effacera tous les champs dans lesquels vous pourriez avoir entré des données.

  
**Modèle** ⓘ  
Modifier le modèle effacera tous les champs dans lesquels vous avez entré des données.

Doit rester inchangé.  
Il indique le Dataverse situé  
à la racine de l'entrepôt  
(ici data.InDoRES)

\*Les astérisques indiquent les champs obligatoires.

Métadonnées de la référence bibliographique ^

**Titre** \* ⓘ

**Auteur** \* ⓘ

|  |   |                                  |
|--|---|----------------------------------|
| <b>Nom</b> * ⓘ<br><input type="text" value="Hénon, Amandine"/>                   | <b>Affiliation</b> ⓘ<br><input type="text" value="Muséum national d'Histoire naturelle"/> | <input type="button" value="+"/> |
| <b>Schéma de l'identifiant</b> ⓘ<br><input type="text" value="Sélectionner..."/> | <b>Identifiant</b> ⓘ<br><input type="text"/>  |                                  |

**Personne-ressource** \* ⓘ

|  |   |                                  |
|--|---|----------------------------------|
| <b>Nom</b> ⓘ<br><input type="text" value="Hénon, Amandine"/>               | <b>Affiliation</b> ⓘ<br><input type="text" value="Muséum national d'Histoire naturelle"/> | <input type="button" value="+"/> |
| <b>Courriel</b> * ⓘ<br><input type="text" value="amandine.henon@mnhn.fr"/> |   |                                  |



# Ajouter des données - saisie de la fiche de métadonnées

## Description des champs obligatoires

Portail data.InDoRES (Muséum national d'Histoire naturelle et Institut Ecologie et Environnement (INEE) du CNRS)

Portail data.InDoRES >

**Dataverse hôte** ?

Changer le dataverse hôte effacera tous les champs dans lesquels vous pourriez avoir entré des données.

Portail data.InDoRES

**Modèle** ?

Modifier le modèle effacera tous les champs dans lesquels vous avez entré des données.

Licence CC-BY

\*Les astérisques indiquent les champs obligatoires.

Métadonnées de la référence bibliographique ^

**Titre** \* ?

Enter title...

Ajouter "Données de réplcation pour" au Titre

S'il existe un modèle particulier créé pour votre unité, vous pouvez le choisir ici.

Si non, le CC-BY reste celui par défaut.

**A noter** : Les 'templates' sont des modèles génériques. Celui proposé par data.InDoRES est intitulé 'Licence CC-BY 4.0', mais il se peut que les administrateurs de votre unité ou projet aient créé des templates spécifiques, notamment avec des champs pré-remplis. Si c'est le cas, il est possible que le template par défaut soit différent.

Hénon, Amandine

Muséum national d'Histoire naturelle



**Courriel** \* ?

amandine.henon@mnhn.fr



# Ajouter des données - saisie de la fiche de métadonnées

## Description des champs obligatoires

Portail data.InDoRES (Muséum national d'Histoire naturelle et Institut Ecologie et Environnement (INEE) du CNRS)

Portail data.InDoRES >

### Dataverse hôte ?

Changer le dataverse hôte effacera tous les champs dans lesquels vous pourriez avoir entré des données.

Portail data.InDoRES

### Modèle ?

Modifier le modèle effacera tous les champs dans lesquels vous avez entré des données.

Licence CC-BY

\*Les astérisques indiquent les champs obligatoires.

### Métadonnées de la référence bibliographique ^

#### Titre \* ?

Enter title...

Ajouter "Données de réplcation pour" au Titre

#### Auteur \* ?

##### Nom \* ?

Hénon, Amandine

##### Affiliation ?

Muséum national d'Histoire naturelle

##### Schéma de l'identifiant ?

Sélectionner...

##### Identifiant ?

#### Personne-ressource \* ?

##### Nom ?

Hénon, Amandine

##### Affiliation ?

Muséum national d'Histoire naturelle

##### Courriel \* ?

amandine.henon@mnhn.fr

Champs obligatoires.  
Autant que possible, faire  
figurer un identifiant  
unique type ORCID pour  
l'auteur.



# Ajouter des données - saisie de la fiche de métadonnées

## Description des champs obligatoires



Métadonnées de la référence bibliographique ^

**Titre \*** ⓘ

**Auteur \*** ⓘ

|  |   |                                  |
|--|---|----------------------------------|
| <b>Nom *</b> ⓘ<br><input type="text" value="Hénon, Amandine"/>                   | <b>Affiliation</b> ⓘ<br><input type="text" value="Muséum national d'Histoire naturelle"/> | <input type="button" value="+"/> |
| <b>Schéma de l'identifiant</b> ⓘ<br><input type="text" value="Sélectionner..."/> | <b>Identifiant</b> ⓘ<br><input type="text"/>  |                                  |

**Personne-ressource \*** ⓘ

|  |   |                                  |
|--|---|----------------------------------|
| <b>Nom</b> ⓘ<br><input type="text" value="Hénon, Amandine"/>             | <b>Affiliation</b> ⓘ<br><input type="text" value="Muséum national d'Histoire naturelle"/> | <input type="button" value="+"/> |
| <b>Courriel</b> ⓘ<br><input type="text" value="amandine.henon@mnhn.fr"/> |   |                                  |

Les champs peuvent être dédoublés en appuyant sur le bouton + à droite. Pour « Auteur » et « Personne-ressource », indiquez autant de personnes que nécessaire.

## Saisie de la fiche par l'utilisateur - Description des champs de métadonnées obligatoires



**Description** \* ?

Ce champ n'autorise que certains balises HTML.

**Texte** \* ?

**Date** ?

**Sujet** \* ?

**Mot-clé** ?

**Terme** ?

**Vocabulaire** ?

**Adresse URL du vocabulaire** ?

La description et le sujet sont également des éléments obligatoires. Ne pas hésiter à mettre des détails dans la description

**Ne pas hésiter à user du copier/coller de la fiche rédigée pour cat.InDoRES !**

## Saisie de la fiche par l'utilisateur - Description des champs de métadonnées obligatoires



Description \* ?

Ce champ n'autorise que certains balises HTML.

Texte \* ?

Date ?

AAAA-MM-JJ

Sujet \* ?

Sélectionner...

Mot-clé ?

Terme ?

Vocabulaire ?

Adresse URL du vocabulaire ?

Entrer l'adresse URL complète commenç



**Pas de thésaurus inclus par défaut.**

Obligation d'inclure **au moins 2 mots clés** dans le Champ "Terme"

S'ils sont issus de thésaurus, indiquer le nom de celui-ci dans le champ "Vocabulaire".

Le champ "Adresse URL du vocabulaire" vous permet de noter l'adresse internet associée au mot clé dans le thésaurus utilisé - Ex : "faune" (<http://data.loterre.fr/ark:/67375/BLH-D1K2VRK8-G>)

**A noter** : Un seul mot-clé par ligne. Dédoubler la ligne à l'aide du « + » autant de fois que nécessaire.

**Ne pas hésiter à user du copier/coller de la fiche rédigée pour cat.InDoRES !**

## Ajouter des données - saisie de la fiche de métadonnées

### Autres champs



Publication connexe ⓘ

Référence ⓘ



Type d'identifiant ⓘ

Sélectionner...

Numéro d'identification ⓘ

Adresse URL ⓘ

Entrer l'adresse URL complète commenç

Remarques ⓘ

Déposant ⓘ

Caillou, Cécile

Date de dépôt ⓘ

2023-05-03

Si le jeu de données est à mettre en lien avec une ou des publication(s) déjà existante(s), la ou les références peu(ven)t être ajoutée(s) (avec précision DOI, ISSN, ISBN etc.)

**A noter** : Dédoubler les publications à l'aide du « + » autant de fois que nécessaire.

# Ajouter des données - saisie de la fiche de métadonnées

## Dépôt du fichier pour publication



Fichiers

Pour plus d'informations sur les formats de fichiers pris en charge, veuillez vous reporter au [guide d'utilisation](#).

Téléverser avec HTTP via votre navigateur ^

Pour plus d'informations sur les formats de fichiers pris en charge, reportez-vous au [guide d'utilisation](#). La limite de chargement est de 5.0 Go octets par fichier.

+ Sélectionner les fichiers à ajouter

Glisser et déposer les fichiers ici.

Conseil sur les métadonnées après avoir ajouté le jeu de données, cliquer sur le bouton Modifier le jeu de données pour ajouter plus de métadonnées.

Sauvegarder le jeu de données Anuler

Déposer des fichiers ou dossier zip dans la **limite de 5Go**.

Les fichiers plus volumineux seront déposables ultérieurement de manière plus simple et rapide.

Puis penser à **sauvegarder**

**A noter** : Vous pouvez déposer autant de fichiers que nécessaire dans une même fiche. Attention toutefois si la taille totale des fichiers excède 80Go. Contacter l'équipe InDoRES au préalable.  
En particulier, **intégrer un fichier readme** pour une meilleure réutilisation des données.  
Ne pas oublier les formats recommandés.

# Ajouter des données - saisie de la fiche de métadonnées

## Description de métadonnées supplémentaires

Fichiers

our plus dinformations sur les formats de fichiers pris en charge, veuillez vous reporter au [guide d'utilisation](#).

Téléverser avec HTTP via votre navigateur ^

Pour plus dinformations sur les formats de fichiers pris en charge, reportez-vous au [guide d'utilisation](#). La limite de chargement est de 5.0 Go octets par fichier.

+ Sélectionner les fichiers à ajouter

Glisser et déposer les fichiers ici.

Conseil sur les métadonnées après avoir ajouté le jeu de données, cliquer sur le bouton Modifier le jeu de données pour ajouter plus de métadonnées.

Sauvegarder le jeu de données

Annuler



Une info-bulle rappelle la possibilité d'ajouter des métadonnées supplémentaires, qui sont plus détaillées et variées que les métadonnées obligatoires.

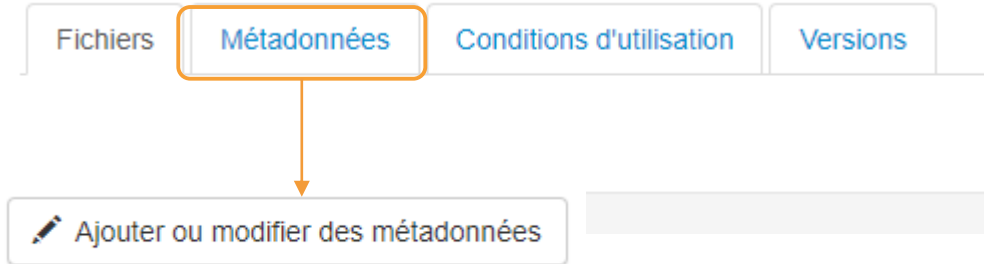
Cette action se fait une fois les fichiers déposés et sauvegardés.

**En pratique** : voir les pages suivantes

## Description de métadonnées supplémentaires

Par défaut, le nombre de champs de métadonnées demandé au moment du dépôt est assez peu important.

Vous pouvez apporter plus d'informations (enrichir les métadonnées) à partir de la **page d'accueil du jeu de données**



## Description de métadonnées supplémentaires (exemple de champs à renseigner)



|   |  |   |
|---|--|---|
| <b>Langue</b> ?                           | <input type="text" value="Sélectionner..."/>   |   |
| <b>Producteur</b> ?                       | One or more of these fields may become required if you add to one or more of these optional fields.  |   |
|   | <b>Nom</b> ?<br><input type="text" value="Nom, prénom ou nom de l'organisation"/>                    | <b>Affiliation</b> ?<br><input type="text"/> +  |
|   | <b>Abréviation</b> ?<br><input type="text"/>   | <b>Adresse URL</b> ?<br><input type="text" value="Entrer l'adresse URL complète commen"/> |
|   | <b>Adresse URL du logo</b> ?<br><input type="text" value="Entrer l'adresse URL complète de l'imag"/> |   |
| <b>Date de production</b> ?               | <input type="text" value="AAAA-MM-JJ"/>  |   |
| <b>Endroit de production</b> ?            | <input type="text"/>   |   |
| <b>Collaborateur</b> ?                    | <b>Type</b> ?<br><input type="text" value="Sélectionner..."/>  | <b>Nom</b> ?<br><input type="text" value="Nom, prénom ou nom de l'organisation"/> +       |
| <b>Renseignements sur la subvention</b> ? | <b>Organisme subventionnaire</b> ?<br><input type="text"/>   | <b>Numéro de la subvention</b> ?<br><input type="text"/> +                                |

**A noter** : Ne pas oublier d'enregistrer les modifications pour leur prise en compte.

# Page d'accueil du jeu de données - Conditions d'utilisation



Permet d'affiner ou de spécifier certaines conditions d'utilisation.

Les restrictions doivent être motivées par un argument justifié (données sous embargo dans le cadre d'une publication par exemple) car par défaut, elles sont directement accessibles.

**Attention** : La licence CC-BY 4.0 s'inscrit dans la démarche de Science Ouverte et répond aux obligations légales qui s'y réfèrent. Nous souhaitons donc qu'elle ne soit pas changée.

# Soumission pour publication au référent



**Ceci est un test**

[Création](#) [Non publié](#)

Test, Armandine, 2023, "Ceci est un test", <https://doi.org/10.21347/BBE/QKJGTQ>, Portail data inDoRES, VERSION PROVISOIRE

Citez le jeu de données - Pour en savoir plus, consultez le document Data Citation Standards

[Description](#) [Résumé](#)

[Sujet](#) Sciences de l'agriculture

[Soumettre pour vérification](#)

[Modifier](#)

[Contact Owner](#) [Share](#)

[Statistiques du jeu de données](#)

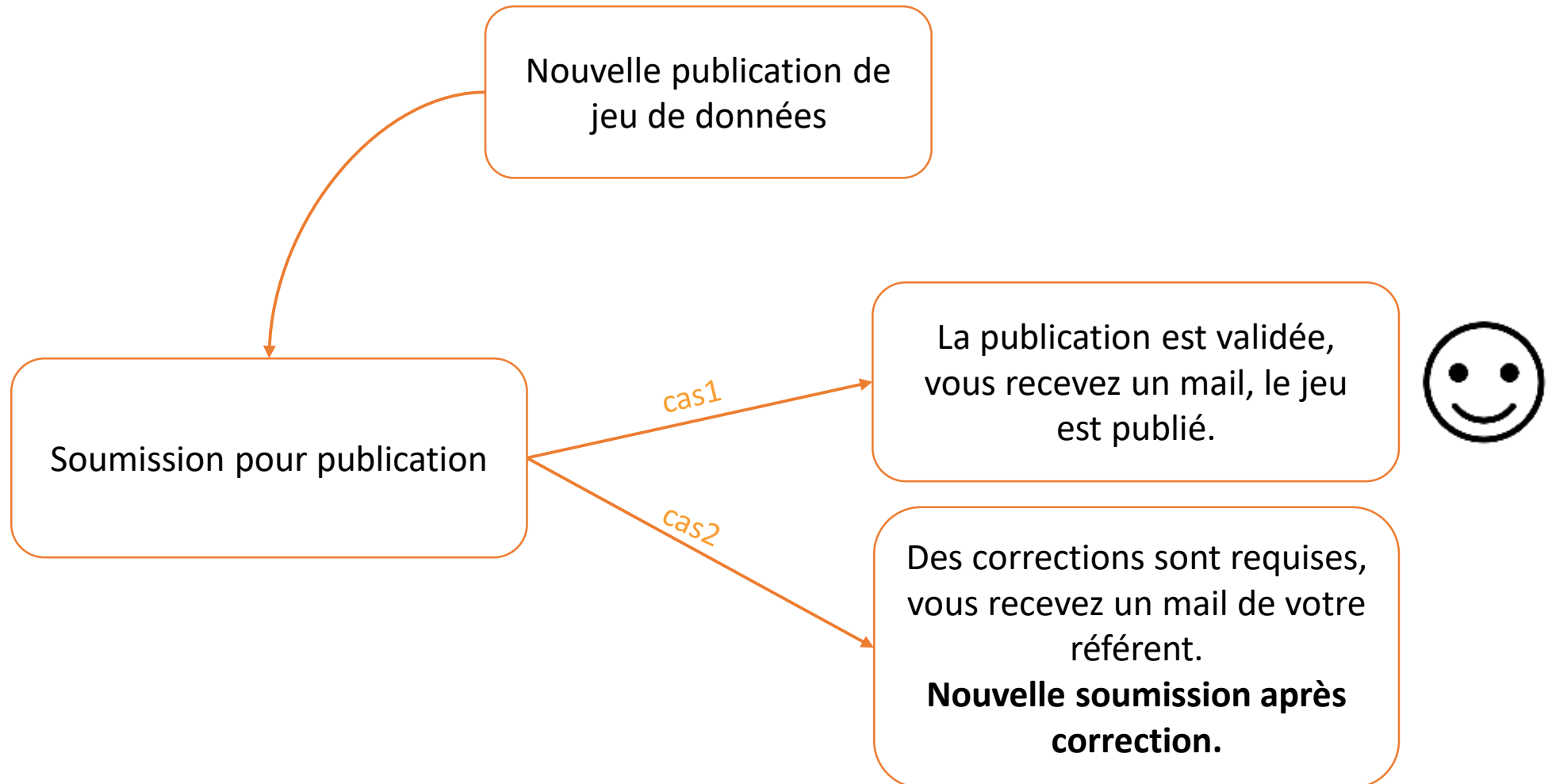
[0 Téléchargement](#)

Lorsque vous avez terminé de remplir les métadonnées et de déposer les jeux de données, vous pouvez soumettre pour vérification aux administrateurs/référents.

**A noter** : Vous ne pouvez plus procéder à des modifications une fois la fiche soumise pour vérification.

La vérification porte sur la complétude des métadonnées obligatoires et le format retenu (il ne s'agit donc que d'une validation technique) ; le contenu des fichiers relève de votre responsabilité.

# Parcours de publication après ouverture des droits



# Diffusion et réutilisation des jeux de données

Une fois le jeu de données publié



Charpentier, Isabelle, 2023, "Collection of rasters and social ecological indicators for Zone Atelier bassin de la Moselle", <https://doi.org/10.48579/PRO/WRKT4O>, data.InDoRES, V1, UNF:6:eLhH8/Efa3YAI8CPnL6GAw== [fileUNF]

Citer le jeu de données ▾

Pour en savoir plus, consultez le document Data Citation Standards.

Un DOI est automatiquement ajouté au jeu de données, la référence peut être copiée/collée  
Possibilité d'exporter la citation sous différents formats (XML, RIS, BibTeX)

Statistiques du jeu de données ?

1 Téléchargement ?

Nombre de téléchargement des jeux de données

**A noter** : D'autres statistiques seront disponibles dans une version ultérieure :

Modalités d'accès au dataset ▾

Contact Partager

Statistiques d'utilisation sur les datasets ?

170 consultations ?

4 téléchargements ?

0 citation ?



## Cas particuliers

## Lier un jeu de données publié à deux sous-dataverse

Un jeu de données est publié dans un sous-dataverse et peut ensuite être visible dans un autre.  
*Exemple : un jeu produit dans le cadre d'un projet ANR (Dataverse dédié) et qui soit visible dans le Dataverse des UMR des participants.*



Modifier ▾

Link Dataset

Contact Owner Share

### Link Dataset

Déterminez avec lequel de vos dataverses vous souhaitez lier ce jeu de données.

**Votre dataverse**

[Annuler](#)

**A noter** : Cette opération s'effectue sur un **jeu de données publié**.

## Cas des révisions d'article - Création d'URL privée

Pour un jeu de données associé à un article, dans une revue avec relecteurs, la procédure est la suivante :



The screenshot shows the 'Access Dataset' menu with the following options: Publish Dataset, Modifier, Fichiers (importer), Métadonnées, Conditions d'utilisation, Permissions, URL (highlighted with an orange box), Vignettes + Widgets, and Supprimer le jeu de données. An orange arrow points from the 'URL' option to a dialog box titled 'URL privée du jeu de données non publié'. The dialog box contains the text: 'Utilisez une adresse URL privée pour permettre à ceux qui n'ont pas de compte Dataverse d'accéder à votre jeu de données non publié. Pour plus d'informations sur la fonctionnalité URL privé, reportez-vous au [guide d'utilisation](#).' Below this text is a light blue box with the message 'L'adresse URL privée n'a pas été créée.' At the bottom of the dialog are two buttons: 'Créer une adresse URL privée' (highlighted with an orange box) and 'Fermer'.

**A noter :** Cette opération s'effectue sur **un jeu de données non publié**. L'adresse créée sera à envoyer aux relecteurs (le DOI reste réservé le temps de la relecture). Cette option est faite par un administrateur, n'hésitez pas à leur demander d'activer le lien.

## L'accès restreint – une utilisation exceptionnelle

**A noter** : Cette option ne doit être utilisée que de **manière exceptionnelle**. Elle n'est **pas conforme aux principes de la Science ouverte**.  
**Nous demander conseil avant de l'appliquer.**



Fichiers en accès réservé + Conditions d'accès ^

Conditions d'accès ?

Demander l'accès ?

Autoriser la demande d'accès

+ Importer des fichiers

Modifier les fichiers ▾

- Métadonnées
- Mettre en accès réservé
- Mettre en accès libre
- Libellés
- Supprimer

**Attention** : L'accès restreint permet à l'utilisateur de limiter les téléchargements. Il ne doit être utilisé qu'en de rares cas. Il requiert une action de l'auteur de la fiche pour chaque demande !

# L'accès restreint



Access Dataset ▾

Publish Dataset

Modifier ▾

Corrections

Statistiques

0 Téléchargements

- Fichiers (importer)
- Métadonnées
- Conditions d'utilisation
- Permissions
- URL
- Vignettes + Widgets

Supprimer le jeu de données

+ Importer des fichiers

Fichiers réservés ^

Tous les fichiers en accès réservé dans ce jeu de données.

Inclure les fichiers supprimés

1 Fichier réservé

| Nom du fichier  | Brouillon     | Utilisateurs/Groupes   | Accès              |
|-----------------|---------------|------------------------|--------------------|
| PlanCensier.png | Accès réservé | 0 Utilisateurs/Groupes | + Accorder l'accès |

Vous verrez apparaître la liste des personnes demandant l'accès aux fichiers réservés à cet endroit. Vous pourrez accepter ou refuser.

**Si votre jeu de données est associé à une future publication et que vous souhaitez communiquer les informations aux relecteurs, ne pas utiliser cette technique mais la création d'URL privée expliquée précédemment.**



# Recherche d'un jeu de données

# Différents types de recherche



Chercher dans ce dataverse...



Recherche avancée

Recherche simple en tapant un ou plusieurs mots-clés.

Recherche avancée sur des champs spécifiques.

Trouver

Dataverses ▲

Nom

Identifiant

Affiliation

Description

Sujet  Sciences de l'agriculture  
 Arts et sciences humaines  
 Astronomie et astrophysique  
 Affaires et gestion  
 Chimie

Jeux de données: Métadonnées de la référence bibliographique ▲

Titre

Auteur Nom

Auteur Affiliation

# Différents types de recherche



-  **Dataverses (46)**
-  **Jeux de données (44)**
-  Fichiers (1 809)

---

**Catégorie de Dataverse**

- Groupe de recherche (29)
- Laboratoire (14)
- Organisation ou établissement (2)
- Projet de recherche (1)

---

**Source de métadonnées**

- data.InDoRES (87)
- Portail data.InDoRES (3)

---

**Date de publication**

- 2023 (55)
- 2022 (26)
- 2021 (1)

---

**Statut de publication**

- Publié (78)
- Version provisoire (11)
- Non publié (8)

---

**Auteur Nom**

- Charpentier, Isabelle (8)
- Houet, Thomas (6)
- Pfliger, Jonathan (5)
- Gabsi, Zora (4)
- Hénon, Amandine (4)

Recherche par facette



# Réutilisation d'un jeu de données

# Quelques points de vigilance pour une réutilisation



Fichiers Méta données Conditions d'utilisation Versions

Modifier les conditions d'utilisation

Conditions d'utilisation ^

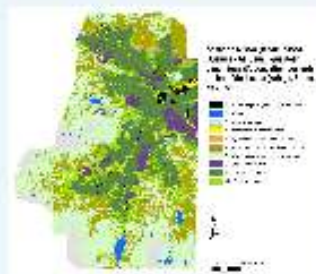
**Licence d'utilisation** ⓘ Les [normes de la communauté Dataverse](#) de même que les bonnes pratiques scientifiques exigent que toute source utilisée soit citée correctement. Veuillez utiliser la référence bibliographique ci-dessus générée par Dataverse.

Aucune licence n'a été sélectionnée pour ce jeu de données.

**Conditions d'utilisation** ⓘ  Ce(tte) œuvre est mise à disposition selon les termes de la [Licence Creative Commons Attribution 4.0 International](#).

Comme dans tout entrepôt de données, vérifier les conditions d'utilisation dans l'onglet dédié. Par défaut, les jeux de données sur data.InDoRES sont en licence CC-BY 4.0 (réutilisation libre mais citation de la paternité obligatoire).

## Quelques points de vigilance pour une réutilisation



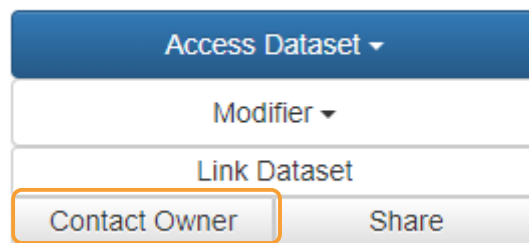
Houet, Thomas, 2023, "Simulated land cover maps for 2080 on the Haut Vicdessos (Pyrenees, France) considering two pastoral land use change scenarios and model parameterization", <https://doi.org/10.48579/PRO/BWJSR9>, data.InDoRES, V1

Citer le jeu de données ▼

Pour en savoir plus, consultez le document Data Citation Standards.

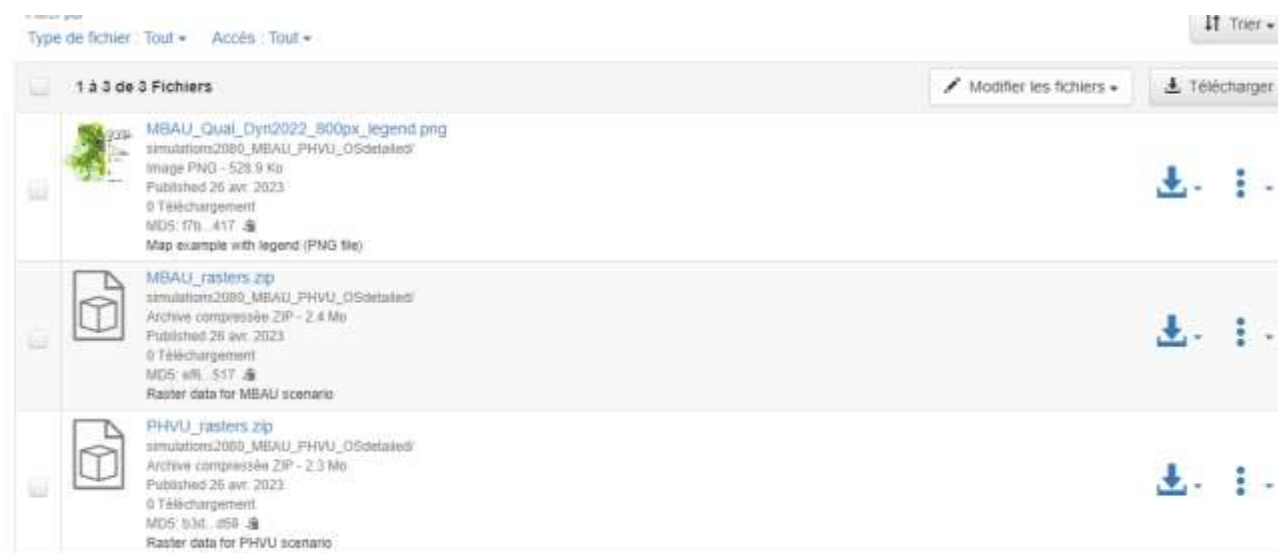
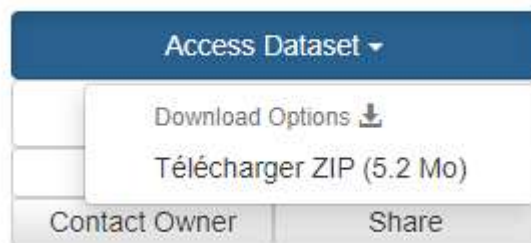
La citation se situe dans l'encart bleu en haut de chaque fiche.

# Contacter le producteur du jeu de données



Si vous souhaitez contacter le producteur d'un jeu de données, vous pouvez utiliser le bouton dédié.

# Télécharger le(s) fichier(s)



- Vous pouvez télécharger l'ensemble des fichiers contenus dans un jeu de données via le bouton en haut à droite.
- Si vous ne souhaitez pas télécharger la totalité des fichiers, vous pouvez faire une sélection en cochant et cliquant sur le bouton télécharger.



**Pour toute question : [contact@indores.fr](mailto:contact@indores.fr)**

